

# LOOS-EN-GOHELLE

LE DÉVELOPPEMENT DURABLE EN ACTION

## TRANSITION ÉNERGÉTIQUE

Le pétrole, le gaz et autres énergies fossiles se raréfient et leur coût ne fait qu'augmenter.

Comment, demain, se chauffer, se déplacer et surtout, à quel prix ? Et comment anticiper les changements climatiques dont les impacts seront indéniables ?

*Depuis 20 ans, la ville de Loos-en-Gohelle travaille à donner un contenu concret et opérationnel au développement durable appliqué, en construisant à son échelle, la transition énergétique dans les domaines de l'urbanisme, de l'habitat, etc. Dans une région frappée, plus durement et depuis plus longtemps que d'autres par la crise à la fois sociale et économique, il faut faire preuve d'imagination et aussi d'opiniâtreté, avec les Loossois, pour écrire un nouveau mode de développement.*



# LES OBJECTIFS DE LA POLITIQUE ÉNERGÉTIQUE DE LOOS-EN-GOHELLE

## ÉCONOMIE D'ÉNERGIE

à l'échelle de la commune et de ses habitants

- » favoriser l'écomobilité
- » agir sur les consommations communales
- » informer et sensibiliser
- » systématiser l'écoconstruction et la réhabilitation thermique

## ÉCO-MOBILITÉ

15 km de ceinture verte en sites propres

La ceinture verte permet de se rendre d'un quartier à l'autre dans un cadre naturel en empruntant des liaisons sécurisées, sans voiture, ce qui favorise les déplacements doux, notamment grâce au plan vélo



En matière d'urbanisme, le PLU permet d'éviter l'étalement urbain  
Plan Local d'Urbanisme

## CONTRÔLE DES CONSOMMATIONS

évaluation des actions d'économie dans les bâtiments communaux

- » isolation
- » installation de chaudières à condensation
- » opérations de baisse de l'éclairage public et utilisation d'horloges astronomiques
- » utilisation de véhicules GNV



**20 % minimum d'économie de chauffage** avec l'installation de chaudières à condensation (2 écoles, 2 salles), une baisse globale de **424 000 Kwh sur 3 ans**, soit l'équivalent de la consommation de **142 ménages**



**20 % d'économie sur la globalité du parc d'éclairage public** grâce à l'installation d'horloges astronomiques  
25 % d'économie prévus sur un chantier de 64 points lumineux

## SENSIBILISATION DES LOOSSOIS

par des réunions d'information et des conseils

- » publications communales
- » réunions publiques
- » fiches d'information
- » parcours d'interprétation

## ÉCO-CONSTRUCTION

Recours systématique à l'écoconstruction dans les bâtiments communaux et dans les logements sociaux depuis 1997

Résidences Chico Mendes, Chênelet, VillAvenir, cité des Oiseaux...

Une facture de chauffage de 197 € par an dans un T4 de la résidence Chênelet

Rénovation de locaux en écoconstruction

Projet Loos Réhab : réhabilitation à grande échelle du patrimoine bâti public et privé de Loos-en-Gohelle, avec 40 à 60 % d'économie visée par logement, Réhafutur...



## ENTRÉE PAR L'ÉCONOMIQUE

par des opérations menées en interne et des effets d'entraînement

- » soutenir un modèle économique sobre en énergie, en valorisant les circuits courts et les productions locales
- » développer un pôle d'excellence économique



## MODÈLE ÉCONOMIQUE SOBRE EN ÉNERGIE

Circuits courts

Choix des fournisseurs, parcelles réservées au bio local, etc.

Matériaux et produits locaux, ou issus du recyclage

Ré-emploi aux Services techniques de la ville, critères des marchés publics, etc.

## PÔLE D'EXCELLENCE ÉCONOMIQUE

autour de la base 11/19

CD2E, halle des éco-matériaux, pépinière d'éco-entreprises, Fredon, CERDD, Fondation d'Auteuil, centrale solaire LumiWatt

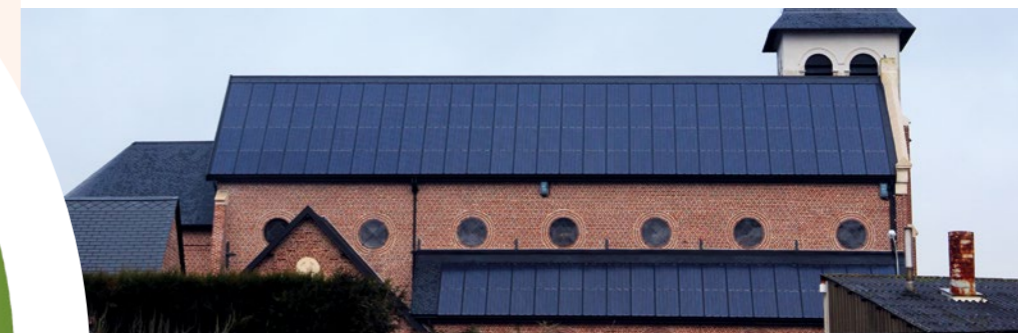
## ÉNERGIES RENOUVELABLES

valorisées par des réalisations concrètes

- » valoriser le solaire, l'éolien et laisser la place à l'innovation
- » accompagner les Loossois dans l'adoption et l'usage des énergies renouvelables

## PRODUCTION D'ÉNERGIES RENOUVELABLES

**30 % d'économie sur le chauffage de l'eau chaude sanitaire** du Logement-Foyer pour personnes âgées grâce au solaire thermique



Panneaux photo-voltaïques installés sur le toit de l'église



Production annuelle de **32 000 KWh** soit l'équivalent de la consommation électrique de **12 ménages**

La **centrale solaire LumiWatt**, plateforme solaire pédagogique et support à des projets de recherche et développement



Production annuelle de **64 000 KWh** soit l'équivalent de la consommation électrique de **24 ménages**

Eau chaude produite grâce au solaire aux services techniques

Déjà **31 ménages équipés pour leur auto-suffisance électrique**

Vous aussi souhaitez une facture à 0€ ou qui vous rapporte de l'argent ?



La mairie vous conseille, vous accompagne et subventionne à l'installation de panneaux photo-voltaïques chez les particuliers

## NOS LEVIERS D'ACTION

- » une **politique volontariste** depuis 1997, autour de l'innovation et de l'expérimentation
- » des **réalisations concrètes**, visibles, et mesurables, pour être dans le réel et emporter l'adhésion
- » une **évaluation systématique des projets**
- » **partenariats multiples**, institutions publiques et acteurs privés (acteurs du bâtiment, de l'énergie, ...), et laboratoires de recherche
- » une culture de la **démocratie participative** et de la pédagogie : circuits d'interprétation, réunions d'information, implication et mobilisation des agents municipaux
- » émergence d'un **statut de ville pilote** : une vitrine, une reconnaissance qui aide à monter des projets innovants et ambitieux

## NOS PERSPECTIVES

- » systématisation de l'**éco-construction** et des **bâtiments à basse consommation**
- » **rénovation de l'habitat ancien** : projet Réhab'Loos et Réhafutur (sur les maisons minières)
- » production d'énergie propre et **autosuffisance électrique** avec le projet éolien dans la plaine agricole
- » création de nouveaux emplois autour des métiers de l'écodéveloppement : **centre de formation des Apprentis d'Auteuil, écopôle** de la base 11-19, hôtel d'entreprises en écodéveloppement...
- » **écoquartier de 600 logements** dans l'esprit de la 3ème révolution industrielle (cf. travaux de Jeremy RIFKIN)
- » **nouveau modèle agroalimentaire** basé sur le bio et les circuits courts
- » capitalisation et diffusion de notre méthode et de nos expériences

[www.loos-en-gohelle.fr](http://www.loos-en-gohelle.fr)  
Espace ressources & espace Loos Ville Pilote

Mairie de Loos-en-Gohelle  
1 place de la République  
62750 Loos-en-Gohelle

03 21 69 88 77

